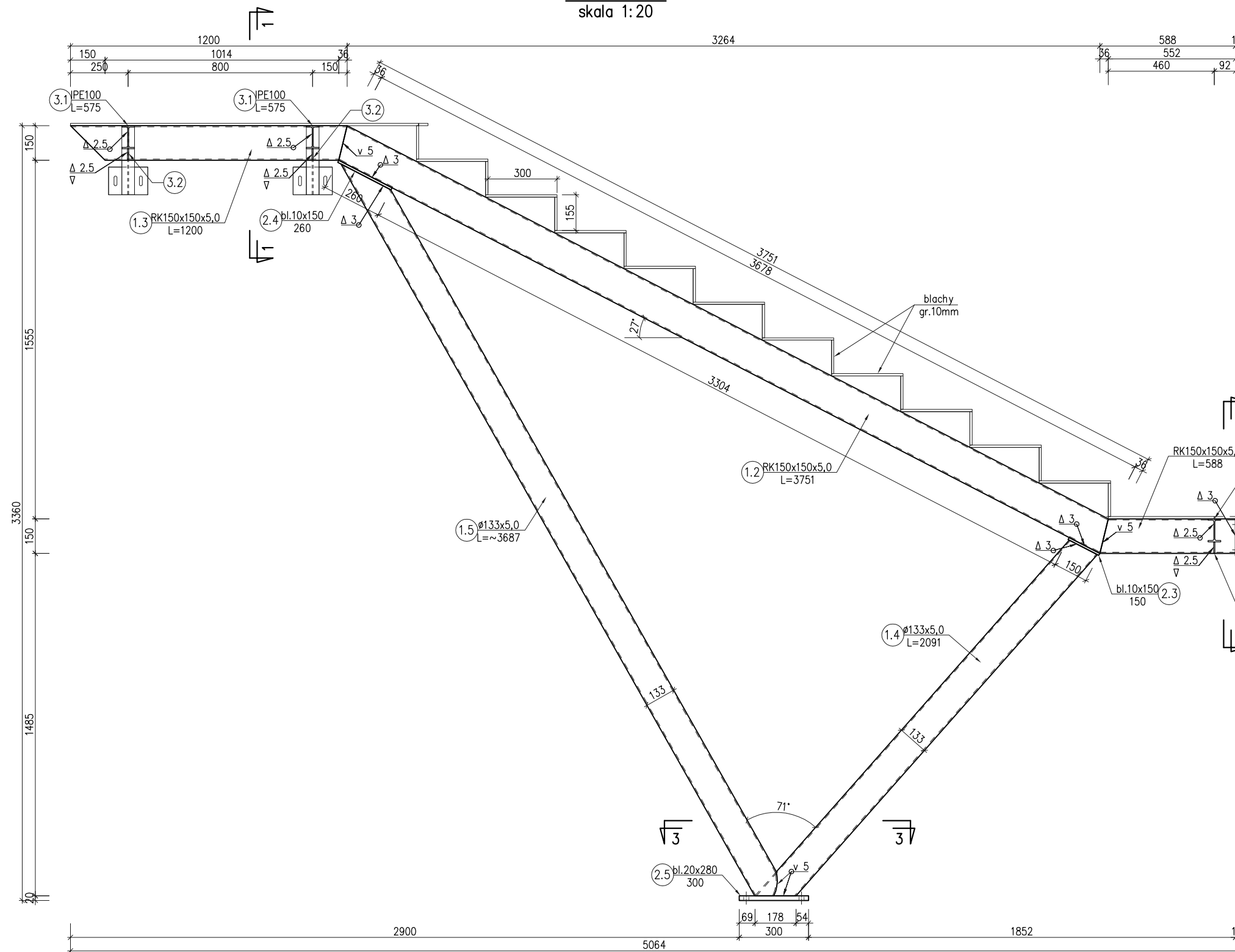
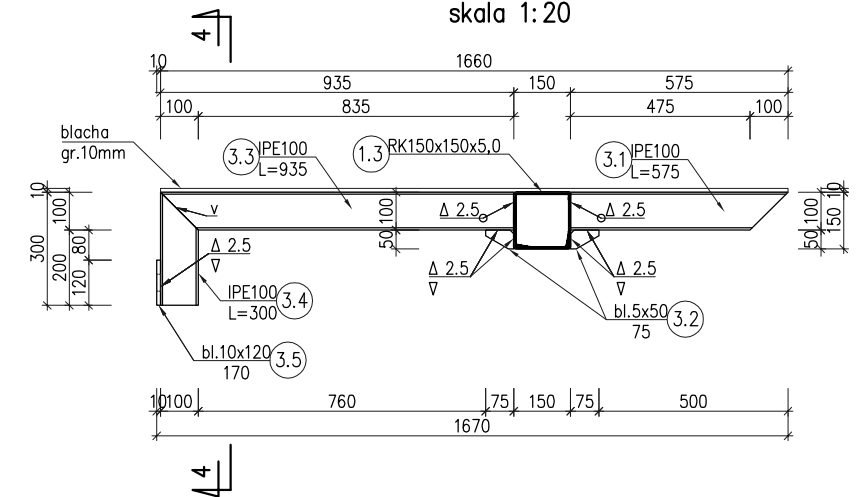


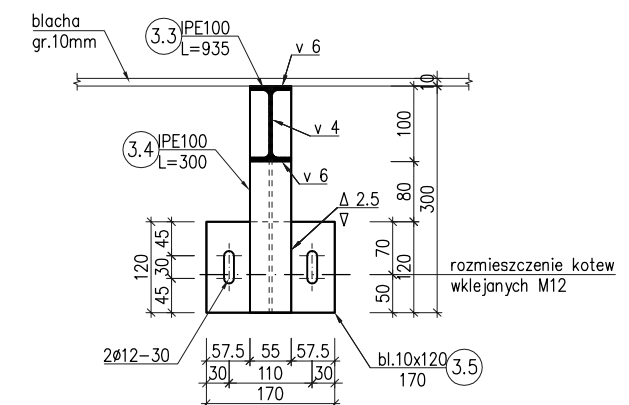
ELEMENT nr 2
skala 1:20



przekrój 1-1
skala 1:20



przekrój 4-4
skala 1:10



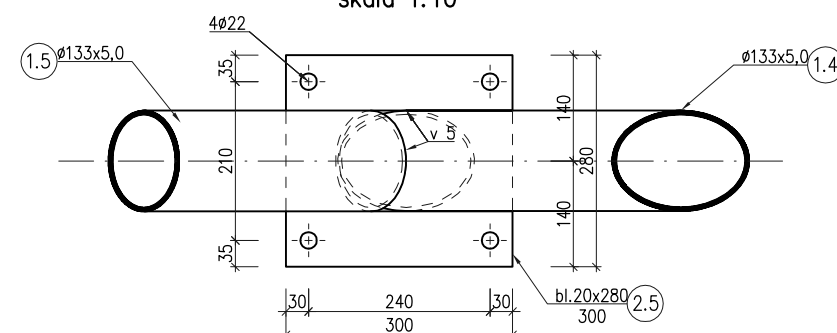
STAL S235, R35
spaw. metodą 135
G42 4 M G3Si1

mxl4

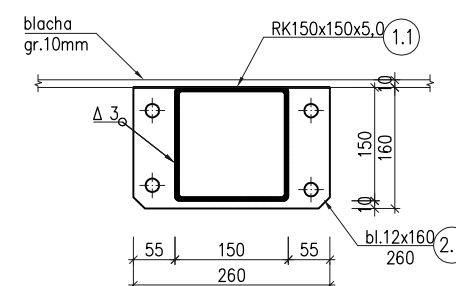
UWAGI:

- Połączenia elementów stalowych wykonać jako spawane na warsztacie metodą 135-G42 4 M G3Si1 (Spawanie łukowe elektrodą topliwą w osłonie gazu aktywnego MAG);
- Układ zeber, średnice i rozmieszczenie otworów na śruby rozpatrywać łącznie z elementami dachodzącymi;
- Wykonać próbny montaż konstrukcji;
- Nieoznaczone spoiny pachwinowe dwustronne wykonać grubości $a=0,6g$ spoiny pachwinowe jednostronne wykonać grubości $a=0,7g$ gdzie "g" oznacza grubość cieńszego z łączonych elementów;
- Nieoznaczone spoiny czołowe wykonać grubości $a=g$ gdzie "g" oznacza grubość cieńszego z łączonych elementów;
- Połączenia śrubowe wykonać za pomocą śrub 4M16-65 (ISO 4014) klasy 5,8. Podane długości śrub sprawdzić z parametrami przyjętego producenta łączników;
- Blachy 2.2 i 3.2 wg rysunku elementu nr 1;
- Elementy stalowe zabezpieczyć antykorozyjnie powłokami malarskimi, śruby ocynkować;

przekrój 3-3
skala 1:10



przekrój 2-2
skala 1:10



MXL4 Sp. z o.o Sp. kom. Al. Bohaterów Warszawy 40/3A2A 70-342 Szczecin tel/fax 91 4884 364 mxl4@mxl4.com www.mxl4.com	
PROJEKTOWAŁ mgr inż. M. Fert Nr uprawnień 116/Sz/2002	PODPIS
PROJEKTOWAŁ mgr inż. T. Łuczak Nr uprawnień ZAPP/0010/P00K/003	PODPIS
OPRACOWAŁ mgr inż. P. Panczyk	PODPIS
NAZWA I ADRES OBIEKTU BUDOWLANEGO ROZBUDOWA BUDYNKU PRZYSTANI WODNEJ W NAKLE n. NOTECIĄ PRZY ul. NOTECKIEJ 4 O SCHODY ZEWNĘTRZNE PROWADZĄCE NA TARAS WIDOKOWY	
BRANŻA	KONSTRUKCJA
STADIUM PROJEKTU	DATA PROJEKT BUDOWLANY MAJ 2016
TYTUŁ RYSUNKU	ELEMENT nr 2
NR RYSUNKU	SKALA K-5 1:20/1:10