

## OPIS TECHNICZNY

### 1. Przedmiot i cel opracowania.

Przedmiotem inwestycji jest budowa ogrodzenia skateparku na działce nr 78/19 w Szubinie oddzielającego obiekt od pozostałej części działki.

### 2. Opis ogólny ogrodzenia.

Budowa ogrodzenia obejmować będzie następujące prace:

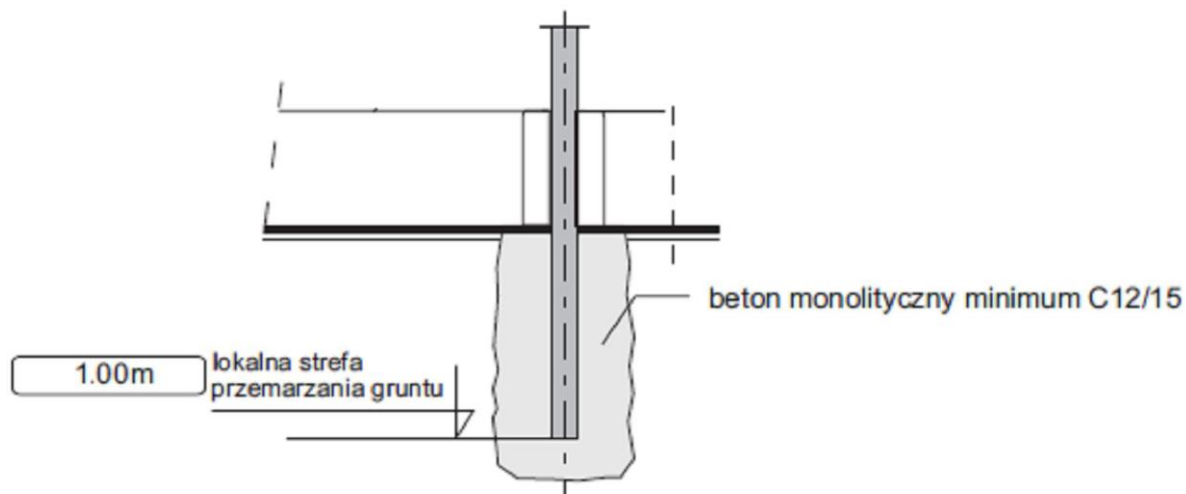
- rozebranie istniejących ogrodzeń od strony ulicy Wiejskiej i St. Wyspiańskiego
- budowa ogrodzenia o wysokości 2,5m – ok. 80mb;
- budowa ogrodzenia o wysokości 1,5m – ok. 28mb na prefabrykowanym cokole betonowym;
- montaż furty jednoskrzydłowej o wymiarach 2m x 1m świetle przejścia;

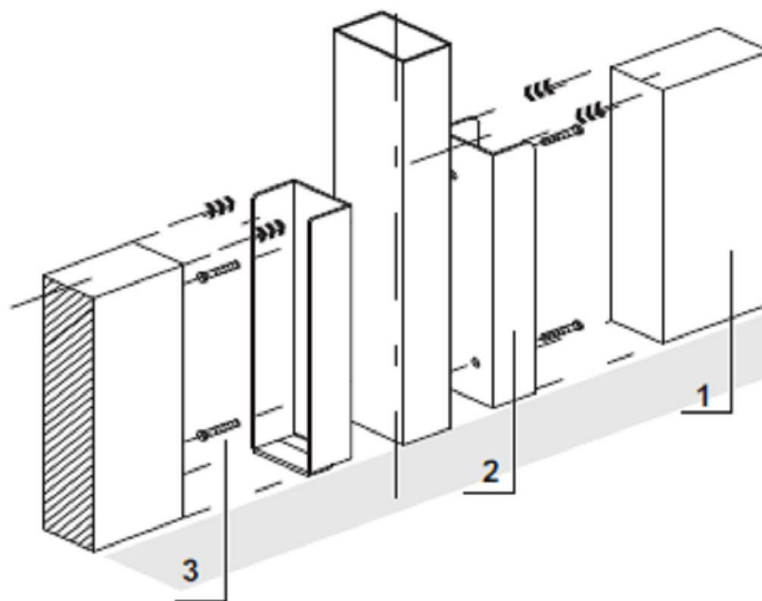
### 3. Roboty przygotowawcze i rozbiórkowe ogrodzenia.

Należy rozebrać istniejące ogrodzenie (betonowe słupki z siatką stalową) od strony ul. Wiejskiej i St. Wyspiańskiego i zutylizować. Istniejący cokół lub inne elementy betonowe oraz fundamenty betonowe ogrodzenia należy rozebrać do poziomu gruntu rodzimego, tak aby można było wykonać fundament pod projektowane ogrodzenie. Należy wytyczyć przebieg nowego ogrodzenia oraz usunąć wszelkie przeszkody na projektowanej trasie ogrodzenia, w tym wykarczować oraz przyciąć krzewy i drzewa.

### 4. Szczegółowy opis ogrodzenia.

Projektuje się wykonanie ogrodzenia z systemowych, prefabrykowanych paneli ogrodzeniowych na prefabrykowanym cokole betonowym z elementów powlekanych w kolorze zielonym o wys. 1,5m oraz ogrodzenie z siatki ogrodzeniowej o wys. 4m. Cokół projektuje się z płyty cokołowej gładkiej zbrojonej o wymiarach 2500x200x40mm, mrozoodpornej z betonu klasy C35/45. Słupki stalowe ocynkowane powlekane w kolorze zielonym o wymiarze 40x60mm, w osiowym rozstawie 2580 mm. Projektuje się mocowanie słupków w monolitycznym fundamencie o średnicy 25cm i wysokości 100cm z betonu klasy minimum C12/15, posadowionym poniżej strefy przemarzania na głębokości 1,00m. Słupki od góry należy zabezpieczyć kapturkami nawierzchniowymi.





Panele ogrodzeniowe zgrzewane ocynkowane powlekane w kolorze zielonym o wysokości 1360mm i średnicy prętów 4mm. Wymiary oczka pręta 50x200mm. Panel musi być wykonany zgodnie z normą EN 10223-7: 2002. Mocowanie paneli do słupka za pomocą trzech obejm. Ponieważ ogrodzenie jest kontynuacją ogrodzenia wykonanego w 2017r. należy wykonać je tożsamo i dowiązać do istniejącego ogrodzenia.

Ogrodzenie z siatki ogrodzeniowej o wys. 2,5m z drutu powlekanego PCV w kolorze zielonym średnicy pręta min. 3mm (bez powłoki PCV) i wymiarach oczka 50x50mm. Słupki stalowe ocynkowane powlekane w kolorze zielonym o wymiarze 60x60mm, w osiowym rozstawie 2500 mm. W narożach ogrodzenia dodatkowe słupki poprzeczne stężające oraz dodatkowa ramka wokół furtki adekwatnie do wymiarów.

## 5. Furtka.

Furtka jednoskrzydłowa ocynkowana powlekana w kolorze zielonym. Wysokość skrzydła furtki 2000mm, od poziomu gruntu 2080mm, szerokość 990mm. Wypełnienie skrzydła panelem zgrzewanym. Skrzydła wyposażyć w zamek Lob oraz zawiasy M16 90°. Zachować prześwity pomiędzy słupkami furtki nie mniejsze niż w przykładowym rozwiązaniu. Słupki stalowe ocynkowane powlekane w kolorze zielonym o wymiarze 60x60mm, w osiowym rozstawie 1130 mm. Mocowanie słupków w monolitycznym fundamencie o średnicy 35cm i wysokości 100cm z betonu klasy minimum C12/15, posadowionym poniżej strefy przemarzania na głębokości 1,00m. Słupki od góry należy zabezpieczyć kapturkami nawierzchniowymi.



6. Zdjęcia istniejącego obiektu i ogrodzenia.





