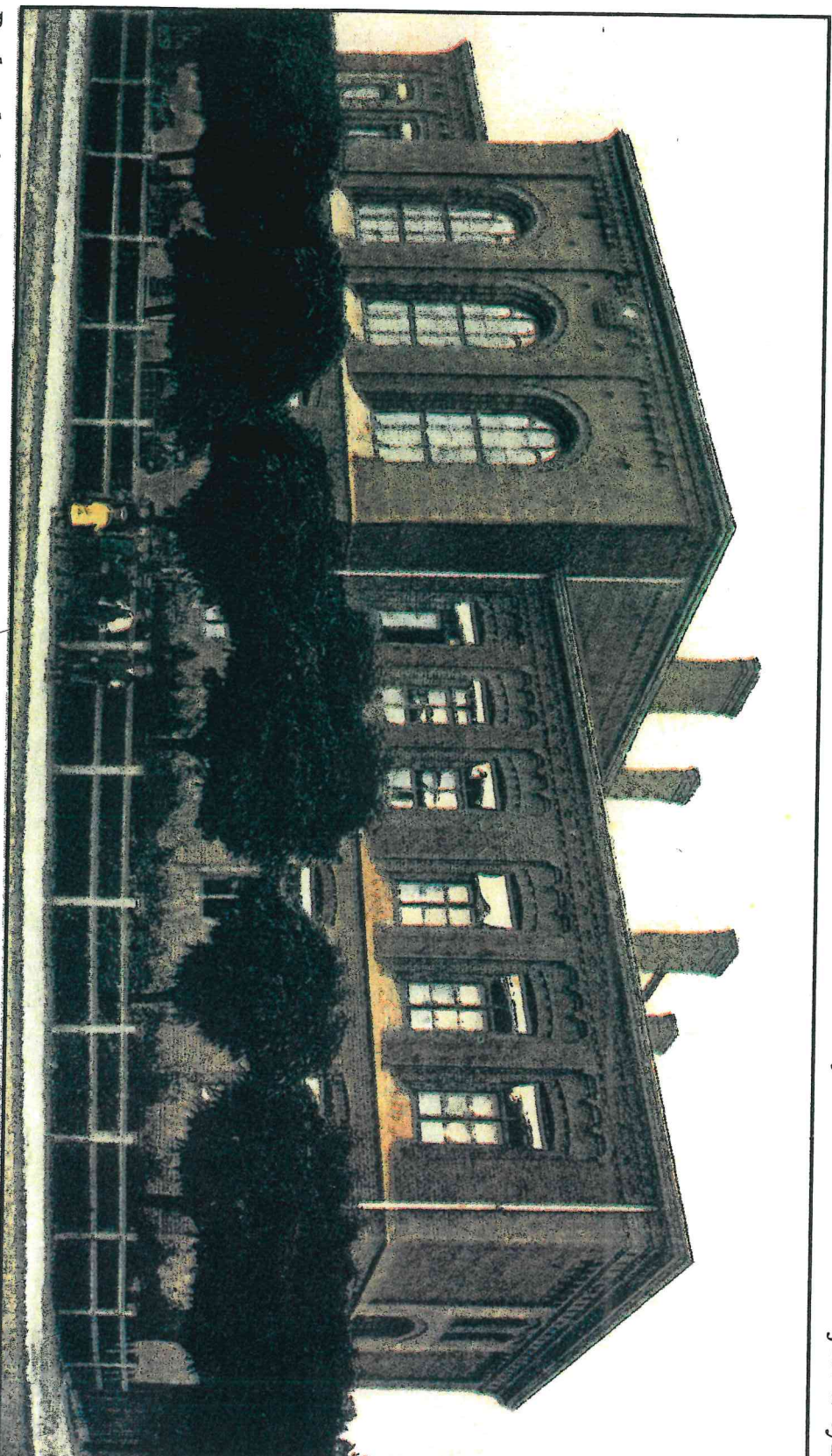


Ulica Gimnazjalna, dawniej Szkolna

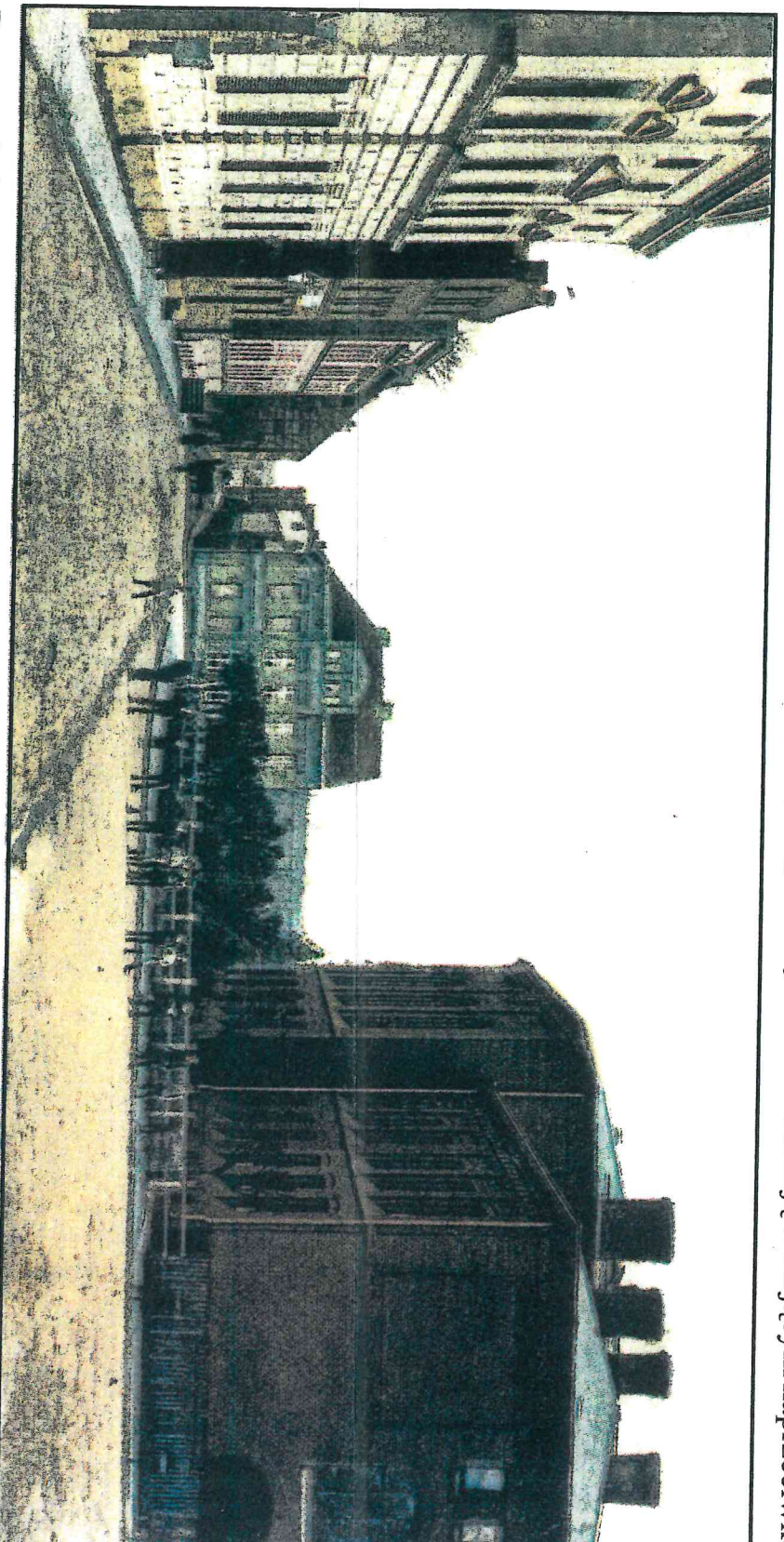
F

akże odmiennie dziś wygląda ul. Gimnazjalna, niż ta sprzed wieku prezentowana na fotografiach. Jeszcze do niedawna stały tutaj budynki poniemieckiej fabryki likieru powstałej w czasie II wojny światowej, a później nakieleckiej winiarni zamkniętej ostatecznie na początku lat 90-ych XX wieku. Dziś jest w tym



Budynek gimnazjum męskiego, dziś Liceum Ogólnokształcącego im. Bolesława Krzywoustego w Nakle. Obecnie szkoła liczy już 132 lata.

miejscu budynek marketu "Biedronka". To tutaj prawdopodobnie w 1847 r., na pustej wtenczas parceli, bezpośrednio przy ulicy, naprzeciwko wybudowanego w II połowie XIX w. budynku gimnazjum, postawiono gmach Elementarnej Szkoły Ewangelickiej. Wraz z przyrostem ludności Nakła, w tym również pochodzenia niemieckiego i wyznania ewangelickiego, w latach 1887-1888, pod nadzorem mistrza budowlanego Franza Kopitscha, szkołę rozbudowano dostawiając do elewacji północnej starej szkoły, obszerną dwukondygnacyjną i podpiwniczoną dobudówkę dla najmłodszych dzieci. Z tyłu wykonano również plac szkolny, ogród oraz podwórze. Część uczniów kończących szkołę elementarną, od 1876 r., mogła kontynuować edukację w stojącym naprzeciwko



Po prawej gimnazjum męskie, po lewej budynek ewangelickiej szkoły powszechnej oraz dziecięcej ochronki.