

UCHWAŁA NR 384/2021
ZARZĄDU POWIATU NAKIELSKIEGO

z dnia 15 lipca 2021 r.

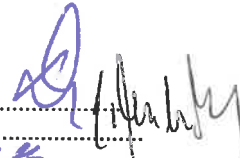
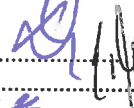
w sprawie zaliczenia drogi w Krukówku oraz drogi w Kosowie do kategorii dróg gminnych

Na podstawie art. 7 ust. 2 ustawy z dnia 21 marca 1985 roku o drogach publicznych (Dz. U. z 2020 r. poz. 470 z późn. zm.) oraz art. 32 ust. 1 ustawy z dnia 5 czerwca 1998 r. o samorządzie powiatowym (Dz. U. z 2020 r. poz. 920 ze zm.) uchwała się, co następuje:

- § 1. Zaopiniować pozytywnie projekt uchwały Rady Miejskiej w Mroczy w sprawie zaliczenia drogi w Krukówku oraz Kosowie do kategorii dróg gminnych stanowiący załącznik do niniejszej uchwały.
- § 2. Wykonanie uchwały powierza się Staroście Nakielskiemu.
- § 3. Uchwała wchodzi w życie z dniem podjęcia.

Starosta
Tadeusz Sobol Mieobemy

Wicestarosta
Tomasz Miłowski 

Pozostali członkowie Zarządu
Beata Danielewska Szymczak 
Ignacy Pogodziński 
Jarosław Schulz J. Schulz

BD-526 **RADCA PRAWNY**

Elżbieta Manicka

UZASADNIENIE

W dniu 06 lipca 2021 r. do Starostwa Powiatowego w Nakle nad Notecią wpłynęło pismo z Urzędu Miasta i Gminy w Mroczy z prośbą o wydanie opinii w sprawie zaliczenia drogi w Krukówku oraz w Kosowie do kategorii dróg gminnych.

Zgodnie z art. 7 ust.2 ustawy z dnia 21 marca 1985 roku o drogach publicznych (Dz. U. z 2020 r. poz. 470 ze zm.) zaliczenie do kategorii dróg gminnych następuje w drodze uchwały rady gminy po zasięgnięciu opinii właściwego zarządu powiatu. Wobec powyższego podjęcie niniejszej uchwały jest celowe i uzasadnione.

WICESTAROSTA
Tomasz Miłowski
Tomasz Miłowski

UCHWAŁA NR

RADY MIEJSKIEJ W MROCZY

z dnia

W sprawie zaliczenia drogi do kategorii dróg gminnych

Na podstawie art. 18 ust. 2 pkt 15 ustawy z dnia 8 marca 1990 r. o samorządzie gminnym (t.j. Dz. U. z 2020 r. poz. 713 z późn. zm.) i art. 7 ust. 2 i 3 ustawy z dnia 21 marca 1985 r. o drogach publicznych (t.j. Dz.U. z 2020 r. poz. 470 z późn. zm.), po uzyskaniu pozytywnej opinii Zarządu Powiatu w Nakle nad Notecią (Uchwała Nr z dnia) uchwała się co następuje:

§ 1. 1. Zaliczyć do kategorii dróg gminnych drogę ujętą w wykazie stanowiącym załącznik nr 1 do niniejszej uchwały.

2. Przebieg drogi wymienionej w ust. 1 został określony na mapie stanowiącej załącznik graficzny nr 2 do niniejszej uchwały.

§ 2. Wykonanie uchwały powierza się Burmistrzowi Miasta i Gminy Mrocza.

§ 3. Uchwała wchodzi w życie po upływie 14 dni od dnia ogłoszenia w Dzienniku Urzędowym Województwa Kujawsko - Pomorskiego

Uzasadnienie

Do wyłącznej właściwości rady gminy należy stanowienie w innych sprawach zastrzeżonych ustawami do kompetencji rady gminy (art.18 ust.2 pkt 15 u.s.g.). Do takich spraw należy zaliczenie do kategorii dróg gminnych. Następuje to w drodze uchwały rady gminy po zasięgnięciu opinii właściwego zarządu powiatu (art. 7 ust. 2 ustawy z 21 marca 1985 r. o drogach publicznych).

Wyżej wymieniona kwalifikacja dotyczy:

gruntów oznaczonych geodezyjnie jako działka nr 12 obręb Krukówko o powierzchni 0,0700 m² i nr 150 obręb Kosowo o powierzchni 0,4000 m² (łącznie 0,4700 m² i 951 mb) wydzielonych ewidencyjnie i prawnie jako droga gminna stanowiąca dojazd do gruntów rolnych. Działki stanowią własność Gminy Mrocza. Uchwała zostaje podjęta w związku z faktem, że zmiana statusu drogi pozwoli na pozostawienie przejazdu kolejowego w kategorii "D" - czyli otwartego. Zgodnie z § 12 Rozporządzenia Ministra Infrastruktury i Rozwoju z dnia 20 października 2015 r. w sprawie warunków technicznych, jakim powinny odpowiadać skrzyżowania linii kolejowych oraz bocznic kolejowych z drogami i ich usytuowanie (Dz. U. z 2018 r poz. 1876) - przejazdy kolejowo - drogowe zlokalizowane na drogach wewnętrznych zalicza się do kategorii "F" i wyposaża w roгатki stale zamknięte na kłódkę, otwierane ręcznie w razie potrzeby przez użytkownika. Wychodząc na przeciw społecznym oczekiwaniom gmina Mrocza podjęła działania zmierzające do utrzymania przejazdu kategorii "D", tym bardziej, że zgodnie z art. 7 ust.1 ustawy z dnia 8 marca 1990 o samorządzie gminnym (t.j. Dz. U. z 2020 r. poz. 713 z późn. zm.)- zaspokajanie potrzeb wspólnoty należy do zadań własnych gminy.

Burmistrz Miasta i Gminy Mrocza w dniu 02 lipca 2021 r. wystąpił do Zarządu Powiatu o zaopiniowanie projektu uchwały Rady Miejskiej w Mroczy w sprawie zaliczenia do kategorii dróg gminnych drogi zlokalizowanej na działkach nr 12 obręb Krukówko i nr 150 obręb Kosowo stanowiących własność Gminy Mrocza. Zarząd Powiatu w Nakle nad Notecią Uchwałą Nr z dnia pozytywnie zaopiniował projekt ww. uchwały.

Zaliczenie drogi do kategorii drogi gminnej stanowi podstawę nadania numeracji przez Zarząd Województwa Kujawsko – Pomorskiego, zgodnie z przepisami ustawy o drogach publicznych.

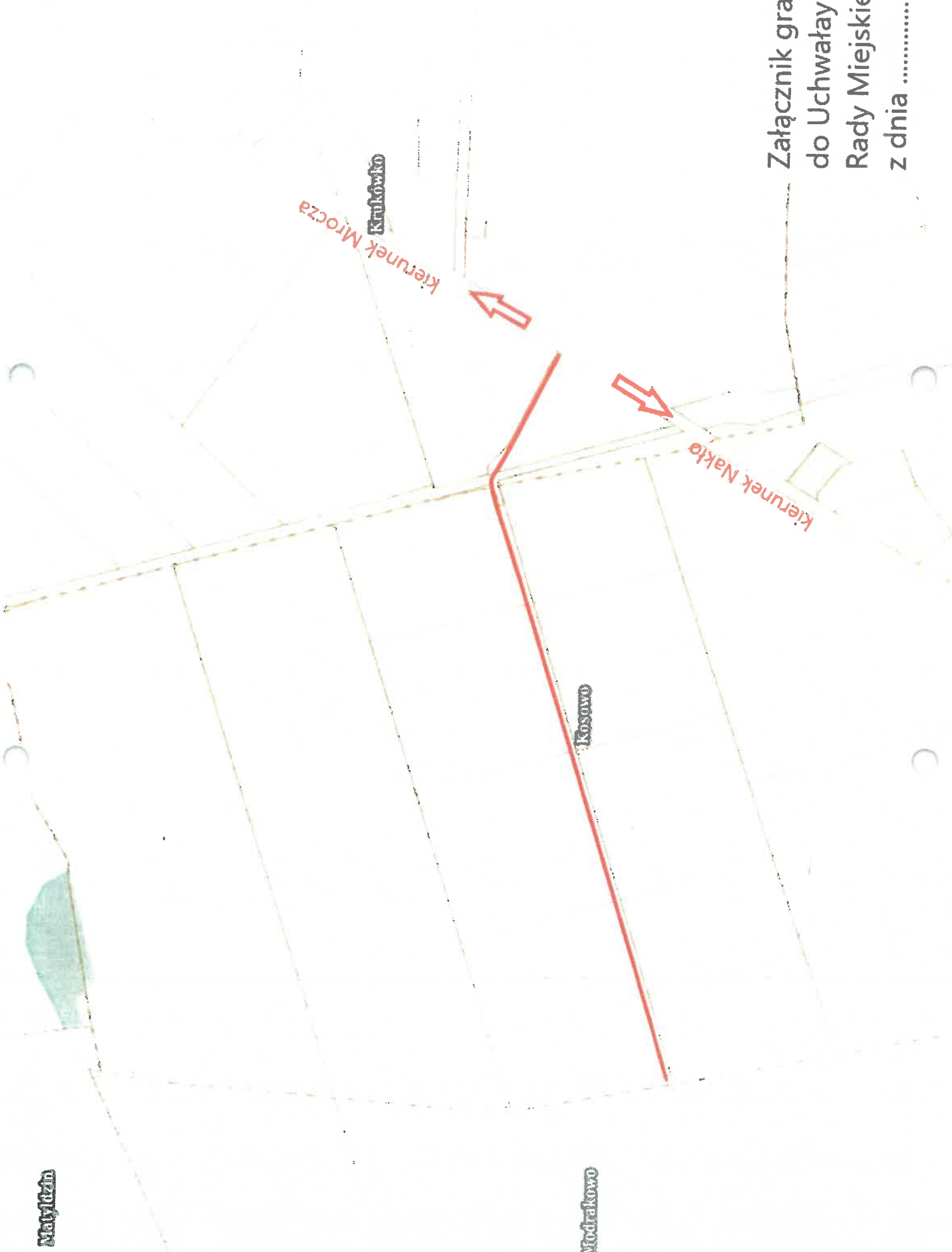
W związku z powyższym uchwałą uznaje się za zasadną

Załącznik nr 1 do uchwały Nr

Rady Miejskiej w Mroczy

z dnia

Lp.	Dotychczasowy nr drogi	Nazwa drogi	Nr geodezyjny działki stanowiącej drogę	Długość drogi w km	Rodzaj nawierzchni
1.	Bez numeru	Bez nazwy	12 obręb Krukówko, 150 obręb Kosowo	0,951	Gruntowa



Załącznik graficzny
do Uchwały Nr
Rady Miejskiej w Mro
z dnia