

## INWENTARYZACJA BUDYNKU

Temat : Inwentaryzacja pomieszczeń (po byłej szkole) w budynku przy ulicy Wyzwolenia 13 w PATERKU, gm. 89-100 Nakło n. Not.  
**działka nr 269**

Zleceniodawca : Urząd Miasta i Gminy w Nakle n. Not.  
ul. Ks. P. Skargi 7, 89-100 Nakło n. Not.

Właściciel obiektu : Gmina Nakło n. Not.  
ul. Ks. P. Skargi 7, 89-100 Nakło n. Not.

Stadium : Inwentaryzacja budowlana .

Branża : Architektura

### INWENTARYZACJĘ OPRACOWAŁ :

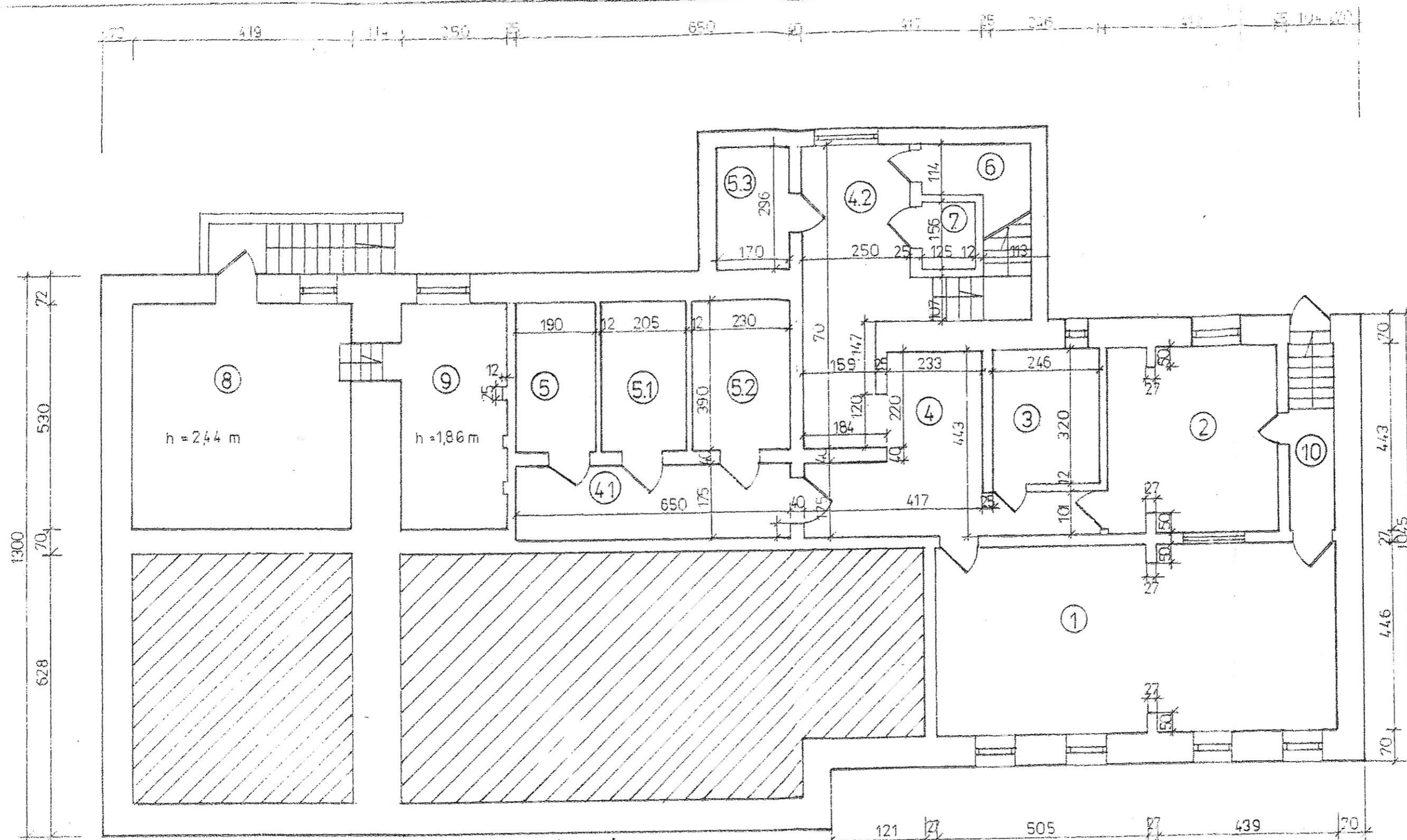
inż. Władysław Rosenau  
upr. UAN-NB-7210/192/84

WŁADYSŁAW ROSENAU  
INŻYNIER BUDOWNICTWA  
*Rosenau*  
Upr. bud./Nr 7210/192/84  
Os. Chrobrego 13/6  
89-100 NAKŁO n. Not.

Data opracowania : 15.02.2010 r.

## ZESTAWIENIE POWIERZCHNI

Lp.	Kondygnacja	Pow. całkowita	Pow. użytkowa	Pow. gospod	Pow. ruchu
1.	Piwnice	187,85 m <sup>2</sup>	71,15 m <sup>2</sup>	69,80 m <sup>2</sup>	46,90 m <sup>2</sup>
2.	Parter	307,32 m <sup>2</sup>	242,22 m <sup>2</sup>	-	65,10 m <sup>2</sup>
3.	Piętro	309,40 m <sup>2</sup>	232,10 m <sup>2</sup>	15,00 m <sup>2</sup>	62,30 m <sup>2</sup>
	<b>R a z e m</b>	<b>804,57 m<sup>2</sup></b>	<b>545,47 m<sup>2</sup></b>	<b>84,80 m<sup>2</sup></b>	<b>174,30 m<sup>2</sup></b>



Wykaz pomieszczeń

Nr pom.	Nazwa pomieszczenia	Powierzchnia użytkowa pom. w „m <sup>2</sup> ”
1	Stołówka	43,10
2	Kuchnia	18,20
3	Zmywalnia	7,90
4	Hol	16,00
4.1	Korytarz	11,40
4.2	Hol z klatką schodową	14,90
5	Pomieszczenie gospodarcze	7,40
5.1	Pomieszczenie gospodarcze	8,00
5.2	Pomieszczenie gospodarcze	8,95
5.3	Pomieszczenie gospodarcze	5,00
6	Pomieszczenie pod schodami	4,10
7	Hydrofornia	1,95
8	Kotłownia	22,20
9	Magazyn opału	13,15
10	Hol wyjściowy	4,60

W tym :

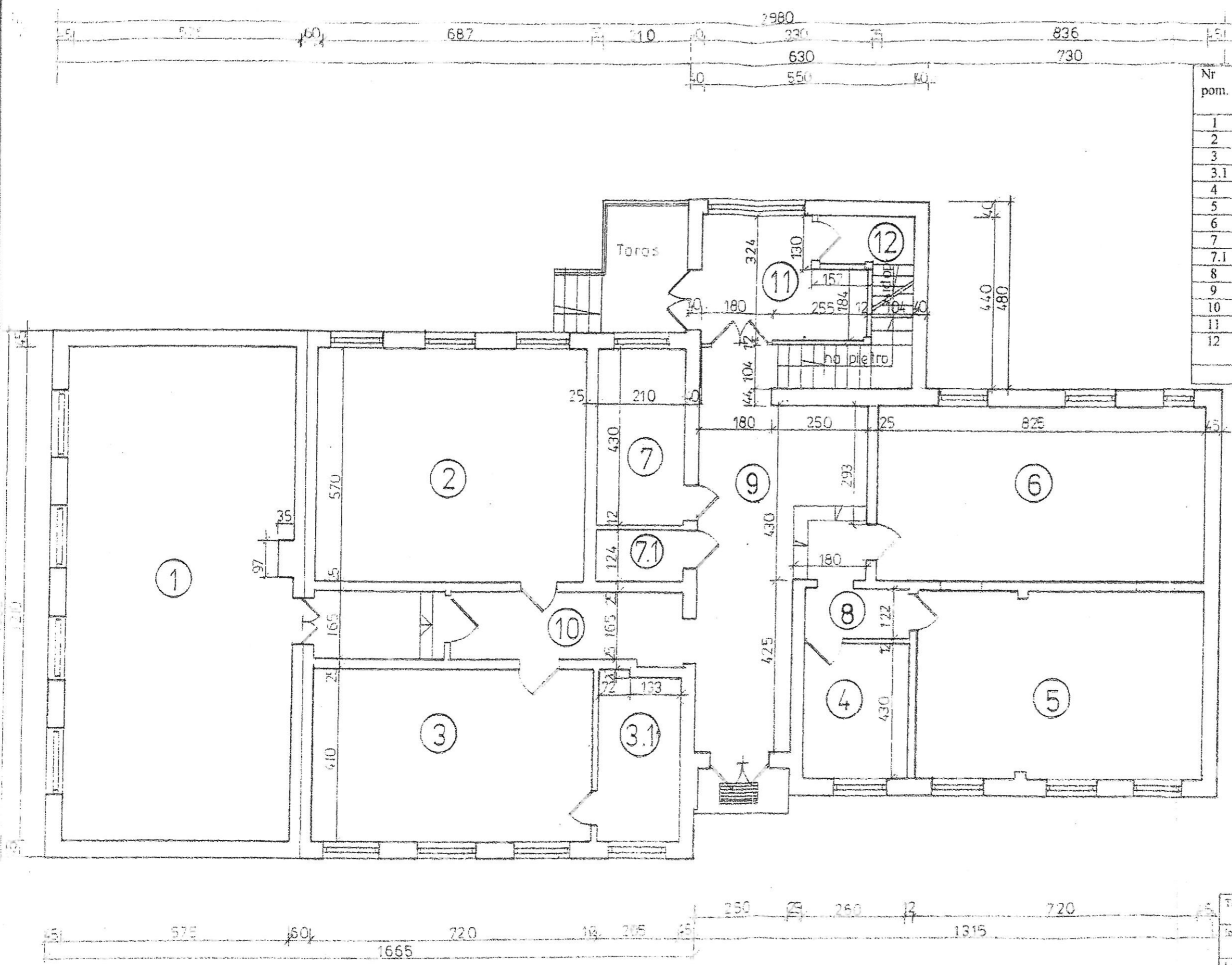
Powierzchnia użytkowa pomieszczeń - 71,15 m<sup>2</sup>

Powierzchnia ruchu - 46,90 m<sup>2</sup>

Powierzchnia kotłowni - 35,35 m<sup>2</sup>

Powierzchnia pomieszczeń gospodarczych - 34,45 m<sup>2</sup>

Temat :	Inwentaryzacja pomieszczeń budynku byłej szkoły podstawowej w Paterku	Nr rys.	1.
Investor :	Urząd Miasta i Gminy w Nakle n. Not. 89-100 Nakło n. Not. ul. Ks. P. Skargi 7.	Skala	1:100
Lokalizacja :	Paterk, gm. 89-100 Nakło n. Not. ul. Wyzwolenia 13	Data oprac.	15. 02. 2010 r
Branża :	INWENTARYZACJA BUDOWLANA		
Nazwa rysunku :	Rzut poziomy piwnic (Stan istniejący)		
Opracował :	<p>WŁADYSŁAW ROSENAU            INŻYNIER BUDOWNICTWA            Upr. bud. Nr 7210/1997/84            Os. Chrobrego 13/6</p>		



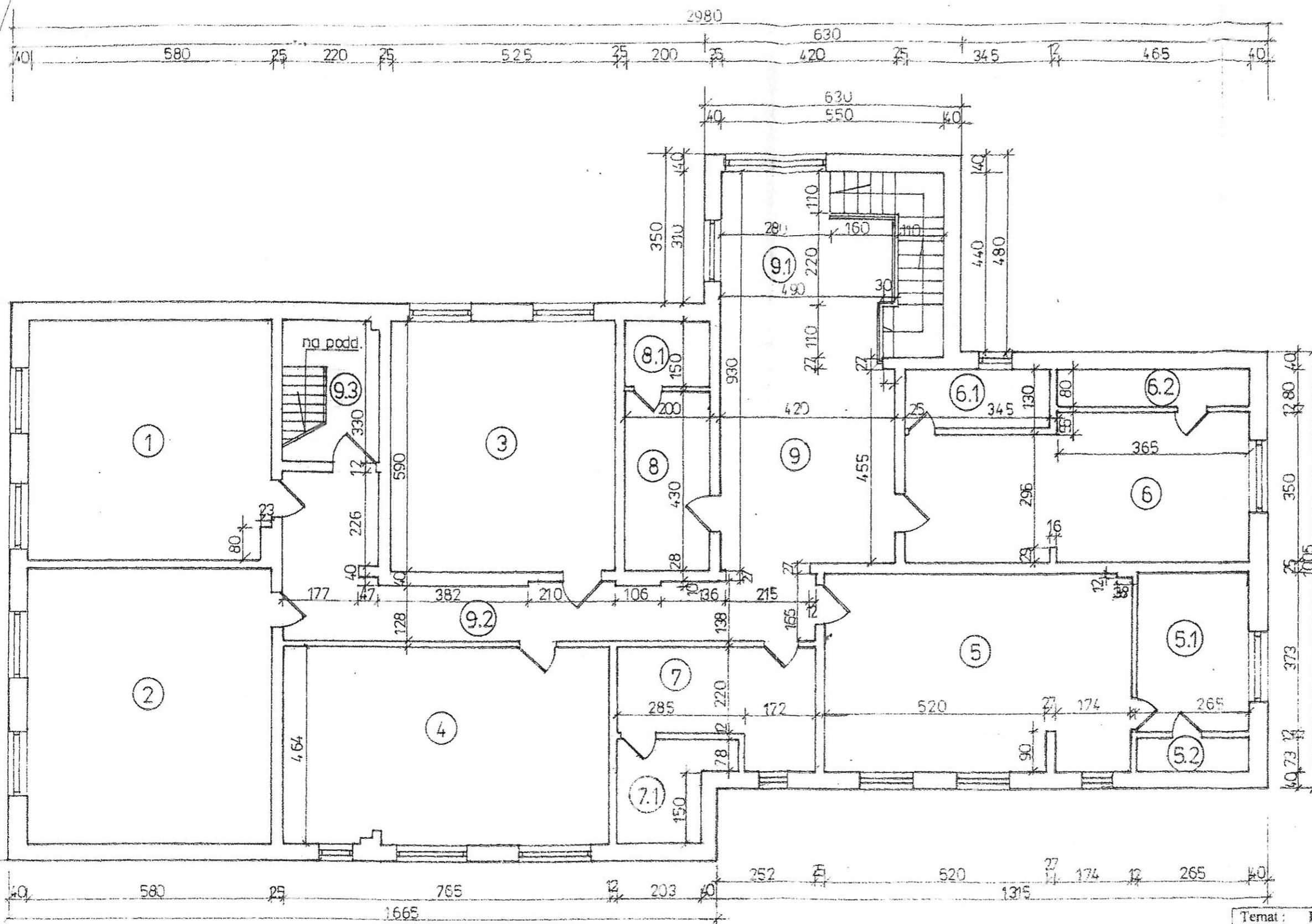
Wykaz pomieszczeń

Nr pom.	Nazwa pomieszczenia	Powierzchnia użytkowa pom. w „m <sup>2</sup> ”
1	Sala gimnastyczna	69,57
2	Pracownia fiz. -- chem.	39,15
3	Pracownia ZTP	29,50
3.1	Pom. gosp. przy prac. ZTP	8,10
4	Gabinet lek. -- pielęgn.	11,20
5	Pracownia biolog.	33,80
6	Klasa nr 10	36,10
7	W.C	9,05
7.1	W.C	2,60
8	Pom. przy prac. biologicznej	3,15
9	Korytarz - hol	33,25
10	Korytarz - hol	15,15
11	Klatka schodowa z przedsionkiem	11,80
12	Pomieszczenie z schodami zejściowymi do piwnicy	4,90
Razem powierzchnia		307,32 m <sup>2</sup>

W tym:  
 Powierzchnia użytkowa pomieszczeń - 242,22 m<sup>2</sup>  
 Powierzchnia ruchu - 65,10 m<sup>2</sup>

Rzut poziomy parteru

Temat:	Inwentaryzacja pomieszczeń budynku byłej szkoły podstawowej w Paterku	Nr ds.	
Inwestor:	Urząd Miasta i Gminy w Nakle n. Not. 89-100 Nakło n. Not. ul. Ka. P. Skargi 7.		2.
Lokalizacja:	Paterk, gm. 89-100 Nakło n. Not. ul. Wyzwolenia 13	Skala	
Branda:	INWENTARYZACJA BUDOWLANA		1:100
Nazwa rysunku:	Rzut poziomy parteru		
Opis rysunku:	(Stwierdzenie)		
Projektant:	WŁADYSŁAW ROSENAU INŻYNIER BUDOWNICTWA	Data opracowania:	15. 02. 2010 r.
	ul. Długa 11 72-100/100/100 Os. Chrobrego 13/6		



Nr pom.	Nazwa pomieszczenia	Powierzchnia użytkowa pom. w „m <sup>2</sup> ”
1	Klasa	32,65
2	klasa	37,40
3	Klasa	30,95
4	Klasa	35,50
5	Klasa	32,80
5.1	Pom. gospod. przy klasie	9,85
5.2	Pom. gosp. przy klasie - poddasze	1,90
6	Pokój nauczycielski	23,25
6.1	Pom. gospod. przy pok. naucz.	4,45
6.2	Pom. przy pok. naucz. - poddasze	2,90

7	Gabinet P.	11,50
7.1	Pom. gospod. przy gab. P.	5,10
8	W.C.	8,60
8.1	Pom. gospod. przy W.C.	3,00
9	Hol	19,10
9.1	Hol z klatką schodową zejściową	21,70
9.2	Korytarz	21,50
9.3	Pom. gosp. z schodami na poddasze	7,20
Razem powierzchnia		309,40 m <sup>2</sup>

W tym:  
 Powierzchnia użytkowa pomieszczeń - 232,10 m<sup>2</sup>  
 Powierzchnia ruchu - 62,30 m<sup>2</sup>  
 Powierzchnia pozostała gospodarza - 15,00 m<sup>2</sup>

Temat :	Inwentaryzacja pomieszczeń budynku byłej szkoły podstawowej w Paterku	Nr rys.	3.
Investor :	Urząd Miasta i Gminy w Nakle n. Not. 89-100 Nakło n. Not. ul. Ks. P. Skargi 7.		
Lokalizacja :	Paterok, gm. 89-100 Nakło n. Not. ul. Wyzwolenia 13	Skala	1:100
Branża :	INWENTARYZACJA BUDOWLANA		
Nazwa rysunku :	Rzut poziomy piętra (Stan istniejący)	Data oprac.	15.02.2010 r
Opracował :	WŁADYSŁAW ROSENAU INŻYNIER BUDOWNICTWA Up. bud. Nr 7116/100/III Os. Chabrege 13/6		