

UCHWAŁA NR 712/2023
ZARZĄDU POWIATU NAKIELSKIEGO

z dnia 29 maja 2023 r.

w sprawie zaliczenia drogi wewnętrznej w Nakle nad Notecią do kategorii dróg gminnych

Na podstawie art. 7 ust. 2 ustawy z dnia 21 marca 1985 roku o drogach publicznych (Dz. U. z 2023 r. poz. 645 ze zm.) oraz art. 32 ust. 1 ustawy z dnia 5 czerwca 1998 r. o samorządzie powiatowym (Dz. U. 2022 r. poz. 1526 ze zm.) uchwala się, co następuje:

§ 1. Zaopiniować pozytywnie projekt uchwały Rady Miejskiej w Nakle nad Notecią w sprawie zaliczenia drogi wewnętrznej w Nakle nad Notecią zlokalizowaną w części działki nr. ew. 1069/1 oraz na działce nr ew. 1091 do kategorii dróg gminnych, których jedynym właścicielem jest Gmina Nakło nad Notecią, stanowiący załącznik do niniejszej uchwały.

§ 2. Wykonanie uchwały powierza się Staroście Nakielskiemu.

§ 3. Uchwała wchodzi w życie z dniem podjęcia.

Starosta

Tadeusz Sobol

Wicestarosta

Tomasz Miłowski

Pozostali członkowie Zarządu

Beata Danielewska Szymczak.....

Ignacy Pogodziński.....

Jarosław Schulz

Projekt

Załącznik do uchwały Nr 712/2023
z dnia 16 ZARZĄDU POWIATU NAKIELSKIEGO
Zatwierdził
z dnia 29 maja 2023 r.

UCHWAŁA NR
RADY MIEJSKIEJ W NAKLE NAD NOTECIĄ

z dnia 2023 r.

w sprawie zaliczenia drogi w Nakle nad Notecią do kategorii dróg gminnych

Na podstawie art. 18 ust. 2 pkt 15 ustawy z dnia 8 marca 1990 roku o samorządzie gminnym (t.j. Dz. U. z 2022 r. poz. 559¹⁾) oraz art. 7 ust. 2 i 3 ustawy z 21 marca 1985 r. o drogach publicznych (Dz.U. z 2022 r. poz. 1693²⁾), uchwala się co następuje:

- § 1. Zalicza się do kategorii drogi gminnej drogę zlokalizowaną w części działki nr ew. 1069/1 oraz na działce nr ew. 1091 stanowiących własność Gminy Nakło nad Notecią.
- § 2. Szczegółowa lokalizacja i przebieg drogi wymienionej w § 1 oznaczona została na mapie stanowiącej załącznik do niniejszej uchwały.
- § 3. Wykonanie uchwały powierza się Burmistrzowi Miasta i Gminy Nakło nad Notecią.
- § 4. Uchwała wchodzi w życie po upływie 14 dni od ogłoszenia w Dzienniku Urzędowym Województwa Kujawsko-Pomorskiego.

¹⁾ zmiany wymienionej ustawy zostały ogłoszone w Dz. U. z 2022 r., poz. 583, poz. 1005, poz. 1079, poz. 1561

²⁾ zmiany wymienionej ustawy zostały ogłoszone w Dz. U. z 2022 r. poz. 1768, poz. 1783, poz. 2185

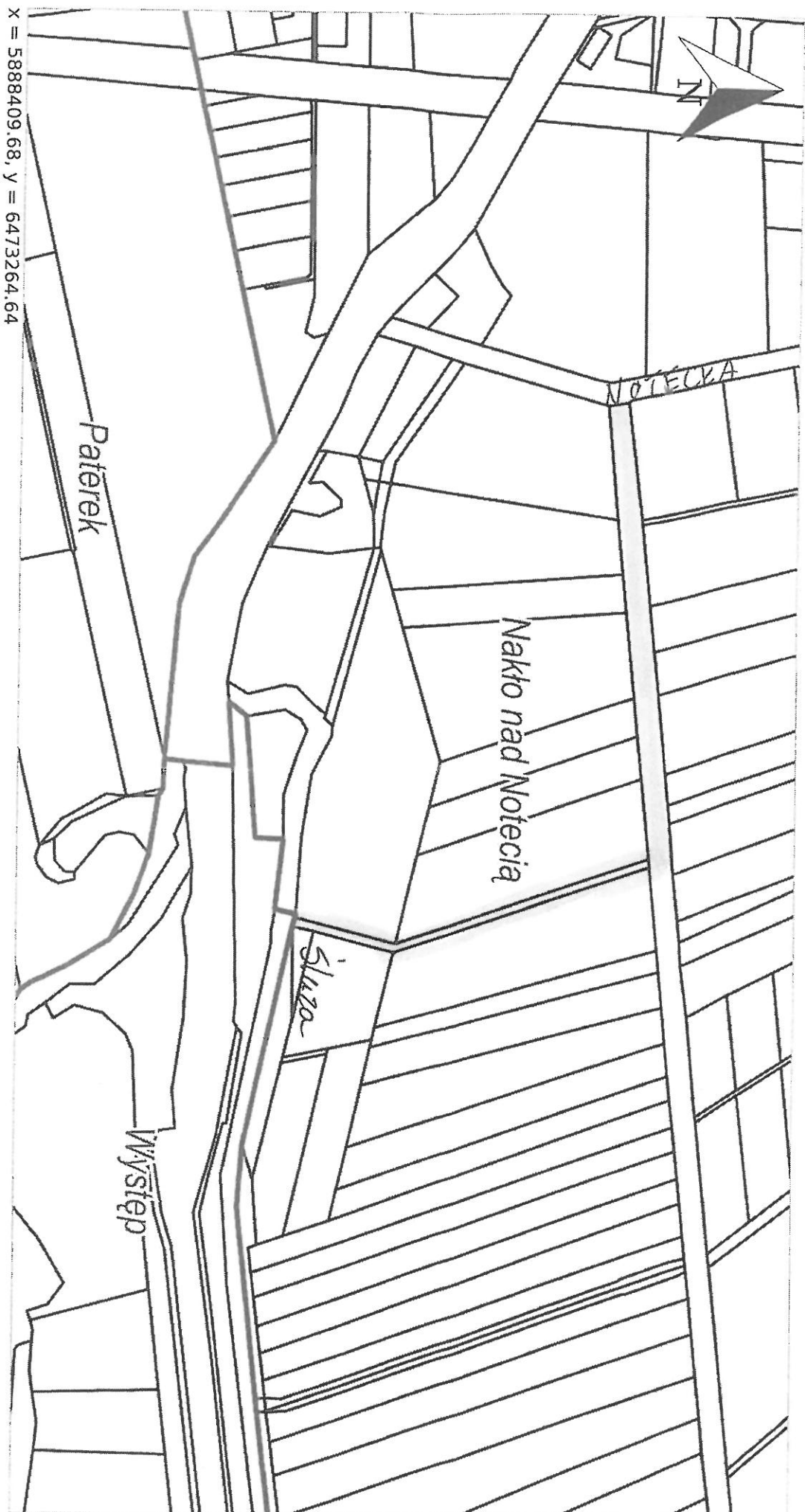
Wydruk z systemu IntraEwid

< Podtytuł >

skala 1: 5 000

układ współrzędnych 2000 strefa 6 (18°)

X = 5889094.77, Y = 6474593.56



X = 5888409.68, Y = 6473264.64

Udostępniane informacje nie są dokumentami w postępowaniach administracyjnych i innych. Materiały zawierające informacje z powiatowego zasobu geodezyjnego i kartograficznego (w tym dane z operatu ewidencji gruntów i budynków Starostwo Powiatowe w Nakle nad Notecią) należy zamawiać w Wydziale Geodezji. Dokumenty zawierające inne informacje przetwarzane w Wewnętrznym Portalu Mapowym należy zamawiać w wydziałach merytorycznych, odpowiedzialnych za aktualizację tych danych.

Uzasadnienie

Do dróg gminnych zalicza się drogi o znaczeniu lokalnym niezaliczone do innych kategorii, stanowiące uzupełniającą sieć dróg służących miejscowym potrzebom z wyłączeniem dróg wewnętrznych. Droga zaliczana do kategorii dróg gminnych zlokalizowana jest w części działki nr ew. 1069/1 oraz na działce nr ew. 1091 stanowiących własność Gminy Nakło nad Notecią. Zaliczenie do kategorii dróg gminnych następuje w drodze uchwały Rady Miejskiej po zasięgnięciu opinii właściwego zarządu powiatu. Zarząd Powiatu Nakielskiego pozytywnie zaopiniował propozycję zaliczenia drogi do kategorii dróg gminnych.

KIEROWNIK
Waldemar Nowak



UZASADNIENIE

W dniu 17 maja 2023 r. do Starostwa Powiatowego w Nakle nad Notecią wpłynęło pismo z Urzędu Miasta i Gminy w Nakle nad Notecią z prośbą o wydanie opinii w sprawie zaliczenia drogi wewnętrznej w Nakle nad Notecią zlokalizowaną w części działki nr. ew. 1069/1 oraz na działce nr ew. 1091 do kategorii dróg gminnych, których jedynym właścicielem jest Gmina Nakło nad Notecią.

Zgodnie z art. 7 ust.2 ustawy z dnia 21 marca 1985 roku o drogach publicznych (Dz. U. z 2023 r. poz. 645 ze zm.) zaliczenie do kategorii dróg gminnych następuje w drodze uchwały rady gminy po zasięgnięciu opinii właściwego zarządu powiatu. Wobec powyższego podjęcie niniejszej uchwały jest celowe i uzasadnione.