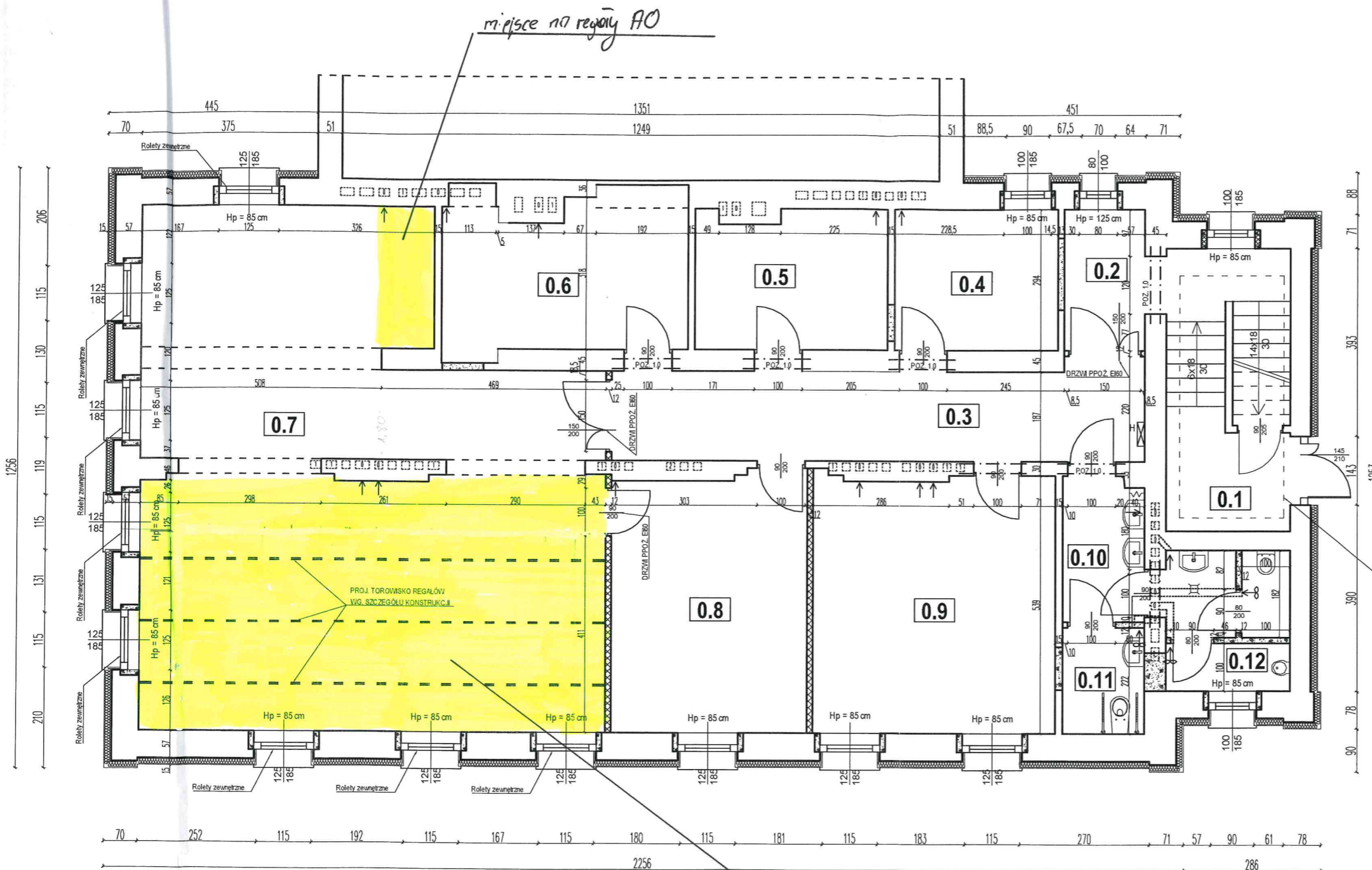
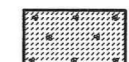



ZESTAWIENIE POMIESZCZEŃ - PARTER BUDYNKU			
LP	NAZWA POM.	POWIERZCHNI A [m ²]	RODZAJ POSADZKI
0.1	KLATKA SCHODOWA	15,22	LASTRYKO
0.2	PRZEDSIONEK	4,91	PLYTKI GRESOWE
0.3	HOLL	21,36	PLYTKI GRESOWE
0.4	POM. GOSPODARCZE	10,08	PLYTKI GRESOWE
0.5	SERWEROWNIA	11,40	PLYTKI GRESOWE
0.6	POM. GOSPODARCZE	16,68	PLYTKI GRESOWE
0.7	POM. ARCHIWUM	92,88	PLYTKI GRESOWE
0.8	POM. BIUROWE	21,83	WYKLADZINA PCV
0.9	POM. BIUROWE	27,14	WYKLADZINA PCV
0.10	PRZDSIONEK WC	5,08	PLYTKI GRESOWE
0.11	WC DLA NIEPEŁNOSPRAWNYCH	3,77	PLYTKI GRESOWE
0.12	TOALETA (WC)	7,06	PLYTKI GRESOWE
RAZEM POWIERZCHNI		237,41	



OZNACZENIA:

-  - zamurowania i ściany z bloczków gazobetonowych
-  - ściany z płyt GK na konstrukcji stalowej z wypełnieniem wełna mineralna twardą gr. 12.5 cm

KLATKA SCHODOWA POZA ZAKRESEM OPRACOWANIA

RZUT PARTERU
skala 1:100

TERMOMODERNIZACJA ŚCIAN ZEWNĘTRZNYCH:

ŚCIAN NADZIEMIA STYROPIAN (EPS 70-038) - GRUBOŚCI **+15 cm**
 WSPÓŁCZYNNIK PRZEWODZENIA CIEPŁA - $\lambda = 0,038 \text{ W/mK}$
 WYKOŃCZENIE TYN SILIKATOWY BARWIONY W MASIE O STRUKTURZE BARANKA 1,5-2 mm

ŚCIANY FUNDAMENÓW (COKÓŁ I PONIŻEJ TERENU)
 (STYROPIAN EKSTRUDOWANY XPS) - GRUBOŚCI **+10 cm**
 WSPÓŁCZYNNIK PRZEWODZENIA CIEPŁA - $\lambda = 0,035 \text{ W/mK}$
 WYKOŃCZENIE MOZAIKOWY

pomieszczenie na potrzeby pizsuwne

Nazwa i adres obiektu	PRZEBUDOWA I REMONT POMIESZCZEŃ W BUDYNKU ORAZ TERMOMODERNIZACJA BUDYNKU ADMINISTRACYJNO-BIUROWEGO ul. Kcyńska 34a ; 89-200 Szubin, działka nr 292/18	
Przedmiot rysunku	RZUT PARTERU - architektura	
Projektant	Imię i Nazwisko; nr uprawnień	Podpis
	mgr inż. arch. Piotr Nasiadek upr. bud. nr ABIT-II-7131-27/2000 w spec. architektonicznej	
	mgr inż. Jarosław Woźny upr. bud. nr 7342/69/92 i 7342/58394 w spec. konstrukcyjno-budowlanej	
Opracował	mgr inż. Arkadiusz Mulik upr. bud. nr KUP/0017/OWOK/13 w spec. konstrukcyjno-budowlanej	
Sprawił	mgr inż. arch. Aleksandra Graczyk upr. bud. nr WBPP-NB-7210/101/84 w spec. architektonicznej	
Data: 01.03.2017 r.	skala 1:100	rys. 1